



VITRINES MUSÉOGRAPHIQUES

En partenariat avec la Maison allemande REIER, nous avons le plaisir de vous présenter une toute nouvelle ligne de vitrines dédiée à la muséographie et à la conservation d'œuvres d'arts. Fruits d'une ingénierie minutieuse, elles répondent aux normes les plus strictes de préservation.

Vous serez séduit par l'alliance parfaite entre design et qualité inégalée, offrant ainsi aux utilisateurs un écrin idéal pour exposer les œuvres les plus précieuses.

Tous nos collaborateurs sont à votre écoute pour étudier votre projet.

Paris : 01 58 61 38 35 - Sud : 04 93 45 29 59 - Email : sarazino@sarazino.com

SARAZINO VITRINES ET REIER

Notre partenariat avec la prestigieuse maison REIER, leader dans la conception de vitrines de musées confirme notre engagement envers l'excellence. Ensemble, nous unissons nos expertises pour offrir des solutions techniques adaptées à chaque projet.

La combinaison de notre savoir-faire avec la renommée de REIER promet d'ouvrir de nouvelles perspectives dans le monde de la muséographie et plus particulièrement en matière de conservation préventive.

Nous offrons ainsi à nos clients une gamme de vitrines d'une qualité exceptionnelle, fabriquées pour répondre aux exigences les plus strictes en matière de sécurité.

Découvrez à travers ce catalogue une large collection de vitrines hautes, vitrines tables, vitrines cloches sur socles ou murales, déclinables dans différentes dimensions et finitions.

A PROPOS DE REIER

Vitrinen-Glasbau REIER GmbH a été fondée en 1988 à Lautz, en Allemagne, par Monsieur Volker REIER.

L'entreprise comprend une équipe qualifiée de plus de 80 employés spécialisés. Elle est l'un des rares fabricants hautement spécialisés dans le mobilier pour les musées et plus particulièrement en vitrines. La société dispose du certificat ISO 9001.

En collaboration avec des instituts de recherche reconnus, REIER étudie les influences de l'éclairage, du climat et des émissions nocives sur les objets exposés. Les résultats de ces recherches sont intégrés dans tous leurs produits.

Plusieurs musées en France ont déjà fait confiance à REIER pour la fabrication de vitrines parmi lesquels :

- Musée du Louvre
- Musée Carnavalet
- Musée Cluny
- Opéra Garnier
- Musée des Beaux-Arts de Dijon
- Musée National du Sport de Nice
- Musée Granet d'Aix-en-Provence
- Musée Ingres Bourdelle de Montauban

et dans le Monde :

- Humboldt Forum Berlin
- Metropolitan Museum
- British Museum Londres
- Musée National du Qatar
- Art Institute of Chicago



Musée Juif - Berlin

« Les œuvres d'art sont les témoins silencieux de l'histoire, et les vitrines sont leurs gardiennes bienveillantes. »



Musée de la Mode
Albi



Museum Rietberg
Zürich



Musée de Cluny
Paris



BCU Lausanne
©Laurent Dubois



DAR Museum-Washington
©Robert Creamer

Nos vitrines hautes sont conçues pour répondre aux exigences de conservation les plus strictes.

Elles sont principalement construites en tôle d'acier laquée selon 1 ton RAL parmi 188 teintes standard.

Réalisées en verre feuilleté extra-blanc anti UV, avec collage à 45° et chants polis, elles peuvent également être proposées en verre anti-reflets. L'ouverture s'effectue par une porte battante avec joint d'étanchéité et charnières invisibles.

Chaque modèle est équipé d'une ou plusieurs serrures de sécurité, de la marque ABLOY.

Un éclairage par spots LED orientables ou par fibre optique peut être intégré au plafond ou latéralement selon le cahier des charges.

Une large gamme d'accessoires viennent en complément tels que : étagères, compartiment pour produit dessiccant, fond plein en verre peint ou en tôle laquée ou bien encore système d'alarme.

Dimensions recommandées :

Hauteur totale	1 800 - 2 200 mm
Longueur	500 - 1 400 mm
Profondeur	500 - 1 400 mm
Hauteur de la base	125 - 1 200 mm



H 12



H 12B



H 12B avec étagères



H 14 avec étagères



H 15



H 16



Musée Granet
Aix-en-Provence



British Museum
Londres



Musée Juif Berlin
© Yves Sucksdorff



Musée Carnavalet
Paris



LVR-RömerMuseum Xanten
© Olaf Ostermann

Dimensions recommandées :

Hauteur totale	900 - 1100 mm
Longueur	1000 - 1600 mm
Profondeur	500 - 1600 mm
Hauteur du verre	150 - 400 mm
Hauteur de la base	700 - 950 mm

La pureté des lignes de nos vitrines tables offre un écrin parfait pour la présentation de vos collections.

Disponibles en plusieurs versions, elles sont composées d'un corps en tôle laquée (1 ton RAL parmi 188 teintes standards) et d'un vitrage en verre feuilleté extra-blanc anti UV. Chacun des modèles présentés sur cette page est également réalisable en verre feuilleté anti-reflets.

L'espace d'exposition est accessible par basculement de la cloche assisté par des vérins à gaz, invisibles en position fermée. Un joint d'étanchéité dans le cadre permet de garantir des conditions de conservation optimales.

Le verrouillage de la cloche s'effectue par une ou plusieurs serrures de sécurité de la marque ABLOY.

Un éclairage LED orientable sur pont métallique est disponible en option.

En complément, un compartiment pour produit dessicant permet d'accueillir jusqu'à deux larges cassettes ProSORB de 500 gr.



T 35



T 36



T 39



T 38



T 33



T 34



Musée de la Mode
Albi

Opéra Garnier
Paris

REIER a développé une vitrine spécialement adaptée aux expositions temporaires, conçue pour permettre une grande modularité de montage. Une attention spéciale a été apportée aux conditions de conservation et d'aménagement. Les matériaux utilisés ont été rigoureusement sélectionnés pour répondre aux critères les plus stricts de conservation muséale, éliminant autant que possible les émissions de substances nocives. Son mode de construction permet d'atteindre un haut niveau d'étanchéité à l'air et de créer, selon les cas, les conditions nécessaires à une régulation de l'humidité relative.

L'utilisation du verre feuilleté et d'un système de fermeture de haute qualité offre des conditions de protection qui n'ont rien à envier aux installations fixes. Un niveau de sécurité supplémentaire peut être obtenu par l'installation de dispositifs d'alarme.

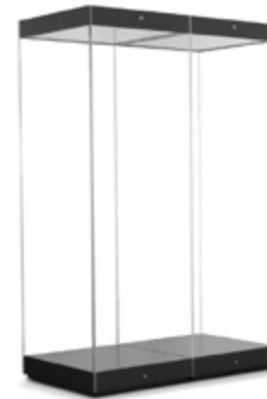
Le cadre supérieur de la vitrine permet l'ajout d'éclairage : LED ou fibre optique.

Un large choix de couleurs permet de répondre aux souhaits d'aménagement de tous les utilisateurs.

Chaque module peut-être utilisé de façon individuelle ou par groupe pour créer une grande variété de compositions.

Dimensions d'un module :

H 2200 x L 600 x P 600 mm combinable avec un module H 2200 x L 1200 x P 600 mm
ou
H 2200 x L 700 x P 700 mm combinable avec un module H 2200 x L 1400 x P 700 mm





Musée d'Art et d'Histoire
Fribourg - ©MAHF

Notre vitrine cloche se décline en plusieurs modèles. Composée d'un vitrage feuilleté extra blanc et d'un socle en tôle laquée parmi un choix de 188 teintes standards, elle est la solution idéale pour mettre en valeur les pièces maîtresses de vos collections.

L'ouverture de la cloche s'effectue par soulèvement total à l'aide de ventouses. Une fermeture par serrure ABLOY permet une sécurisation optimale de l'oeuvre. En option : éclairage LED, compartiment pour produit dessiccant (Prosorb) et alarme.

Dimensions recommandées :

Hauteur totale	900 - 1800 mm
Longueur	500 - 800 mm
Profondeur	500 - 800 mm
Hauteur du verre	400 - 1200 mm
Hauteur de la base	400 - 1200 mm



Schloss Doberlug - Allemagne
©Andreas Franke



Musée Carnavalet
Paris

Notre gamme de vitrines de conservation se décline également en version murale. Deux types d'ouverture sont possibles : un caisson basculant, assisté par vérins à gaz invisibles ou une porte battante.

Chaque modèle se compose d'une cloche en verre feuilleté anti UV optiwhite avec collage à 45°. Le cadre et le fond sont réalisés en tôle laquée selon 1 ton RAL au choix parmi 188 teintes standards. Un système de verrouillage discret par serrure ABLOY assure une protection de l'oeuvre.

Un ensemble complet d'accessoires et options sont disponibles parmi lesquels :

- des étagères
- un éclairage LED
- un compartiment pour produit dessiccant (Prosorb)
- une alarme

Dimensions recommandées :

Hauteur totale	600 - 1200 mm
Longueur	600 - 1200 mm
Profondeur	200 - 400 mm



Galerie Thomas Schulte
Berlin - ©Stefan Haehnel



S 43



S 44



S 46



S 49



W 51



W 52 avec étagère et LED



W 52 avec étagère



Administration

251, chemin des Gourettes - Les Bureaux du Soleil
06370 MOUANS-SARTOUX

Fabrication, logistique et stockage

560, chemin de la Plaine
06250 MOUGINS

Logistique et stockage

Chez Cadogan Tate Fine Art
50, rue Ardoin
Parc des Docks
93400 Saint Ouen Sur Seine

Téléphone : 04 93 45 29 59 - 01 58 61 38 35
Courriel : sarazino@sarazino.com

www.sarazino-vitrines.com
www.reier.de

Édition 2024

